

## ●子ども若者みらい相談プラザ sorae

sorae は、子ども・若者育成支援推進法（H22.4.1 施行）に基づき、ニート、ひきこもり、不登校など、社会生活を円滑に営む上での困難を有する子ども・若者（0歳からおおむね39歳以下）を支援するために、沖縄県が設置する子ども・若者総合相談センターです。

2014年10月に開設され、子ども・若者の様々な悩みに対応するワンストップ相談窓口として、地域の支援機関と連携して支援計画を作成し、社会生活の自立に向けた支援を行っています。

soraeでは、臨床心理士や社会福祉士、精神保健福祉士、キャリアカウンセラーなど多岐に渡る専門スタッフが相談に応じます。

## ●支援機関の皆様へ

対人支援機関の現場において、子ども・若者の支援に関して次にどうすればいいのか？、どこにつながればいいのか？などの疑問がありましたら、どうぞ sorae までご連絡ください。

ご本人の状況を伺いながら、種々の領域について、県内の支援機関の情報を提供させていただきます。

soraeでは、県内の子ども・若者の支援機関に関する情報を常に調査・更新していきます。

何かお気づきの点がございましたら、どうぞ遠慮なくご連絡ください。

まずはお電話ください。

それぞれの悩みや困りごとがあります。  
まずはあなたの声を聞かせてください。  
一緒に考えていきましょう。

相談無料

☎ 098-943-5335

✉ soudan@sorae.okinawa



www.sorae.okinawa

開所時間：10:00～18:00

定休日：日・月・祝日・年末年始

所在地：沖縄県総合福祉センター内 西棟3階

〒903-0804 沖縄県那覇市首里石嶺町4-373-1

連絡先：tel. 098-943-5335

fax. 098-943-5475

email. info@sorae.okinawa



相談してよかった。  
ちよつと前に進めた気がする。

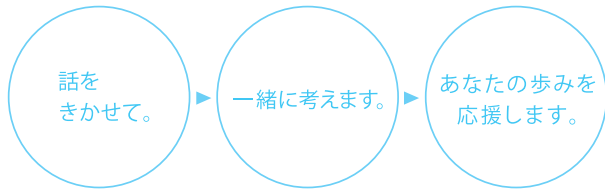


「sorae」は・・・

学校のこと。仕事のこと。生活のこと。  
様々な悩みを抱える子ども・若者を応援する相談プラザです。心理、福祉、教育、キャリアの専門家が無料で相談に応じます。

※soraeは、沖縄県の子ども・若者総合相談センターです。

## ●soraeの役割



進路のこと、仕事のこと、自分のこと。人それぞれにいろいろな悩みがあります。

- ❖ 学校に行けない。
- ❖ 人間関係が苦手。
- ❖ 相談してもうまくいかない。
- ❖ 家の外に出るのがつらい。
- ❖ 親との関係で悩んでいる。
- ❖ 働くことに自信が持てない。

soraeは、そんな悩みごとや困りごとを抱えている方とその家族のためのみらい相談プラザです。専門の相談スタッフがあなたのお話を聞き、一緒にあなたの「これからのこと」を応援していきます。

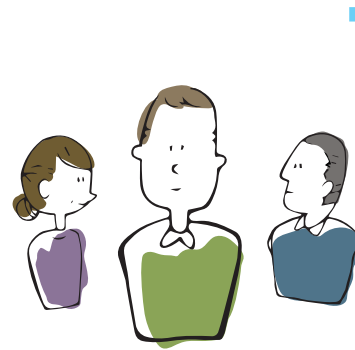
## 相談体制

様々な専門分野の相談員が一緒に考えていきます。

悩みごとや困りごとは、実は様々な要因や背景が複合的に存在していることが多いです。そのため sorae では臨床心理士、社会福祉士、精神保健福祉士、キャリアカウンセラー、スクールカウンセラーなど多岐に渡る専門スタッフでチームを編成し、様々な専門の角度から問題解決への道筋を探っていきます。

気になっていることや困っていることを、できるだけ分かりやすく整理しながら、次の一步を見つけていけるようお手伝いしていきます。一緒に考えていきましょう。

## 相談のながれと利用方法

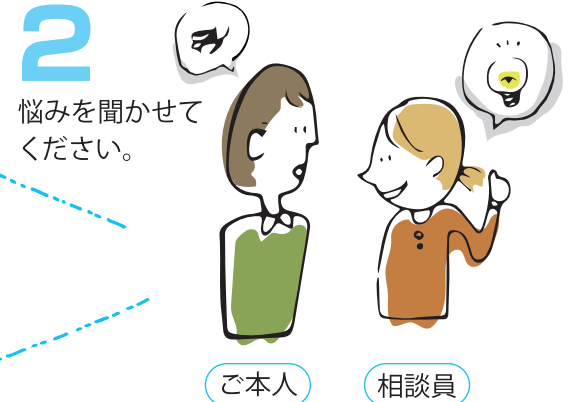


### ご本人 / ご家族

対象は沖縄県在住で、さまざまな悩みをお持ちの子ども・若者(おおむね39歳以下)とその家族の方々。  
※ご家族だけのご相談にも応じます。

**1** まずは電話かメールでご連絡ください。  
**TEL:098-943-5335**  
**e-mail:soudan@sorae.okinawa**

※原則、来所いただいて対面での相談を基本としていますが、電話相談も承ります。お気軽にお電話してください



**2** 悩みを聞かせてください。

専門の相談員が面談させていただき、お悩み・困りごとをお伺いします。

### 3 問題解決へのステップ



それぞれの状況を考慮しながら、これからの計画を一緒に考え、必要に応じて支援機関と連携しながら、問題解決へのステップ(場所・人・チャンス)へとつなげていきます。



**4** 問題解決までの道のりを継続して応援します。

なりたい自分になるために、その障壁になっているものをひとつずつクリアしていきましょう。